

# 离场程序与航图对照表

ZHHH/WUH

武汉/天河

PBN 离场程序				
跑道号	离场程序代号	导航数据代号	航图编号	编码表图号
04L/R	BIVIP-5Q	BIVI5Q	ZHHH-3B4	4Z01
	BIVIP-7X	BIVI7X		4Z01
	BIVIP-9W	BIVI9W	ZHHH-3B3	4Z01
	BIVIP-9Z	BIVI9Z		4Z01
	BTM-7W	BTM7W	ZHHH-3BA	4Z02
	BTM-9Z	BTM9Z		4Z02
	ESDOS-5V	ESDO5V	ZHHH-3B2	4Z03
	ESDOS-7W	ESDO7W	ZHHH-3B1	4Z03
	ESDOS-9Z	ESDO9Z		4Z03
	LKO-5V	LKO5V	ZHHH-3B9	4Z04
	LKO-7W	LKO7W		4Z05
	LKO-9Z	LKO9Z	ZHHH-3B8	4Z05
	XSH-5V	XSH5V	ZHHH-3B6	4Z11
	XSH-7R	XSH7R	ZHHH-3B7	4Z12
	XSH-7W	XSH7W	ZHHH-3B5	4Z12
	XSH-9P	XSH9P	ZHHH-3B7	4Z12
	XSH-9Z	XSH9Z	ZHHH-3B5	4Z13

修改:

# 离场程序与航图对照表

ZHHH/WUH

武汉/天河

PBN 离场程序				
跑道号	离场程序代号	导航数据代号	航图编号	编码表图号
22L/R	BIVIP-6U	BIVI6U	ZHHH-3C4	4Z14
	BIVIP-6P	BIVI6P		
	BIVIP-8Y	BIVI8Y	ZHHH-3C3	4Z15
	ESDOS-8Y	ESDO8Y	ZHHH-3C1	4Z16
	ESDOS-6U	ESDO6U	ZHHH-3C2	4Z17
	ESDOS-6P	ESDO6P		
	LKO-6U	LKO6U	ZHHH-3C8	4Z16
	LKO-6P	LKO6P		
	LKO-8Y	LKO8Y	ZHHH-3C7	4Z17
	WTM-8Y	WTM8Y	ZHHH-3C9	4Z15
	WTM-6X	WTM6X		
	XSH-6P	XSH6P	ZHHH-3C6	4Z16
	XSH-6Q	XSH6Q		
	XSH-8W	XSH8W	ZHHH-3C5	4Z17
	XSH-8Y	XSH8Y		

修改:

# 离场程序与航图对照表

ZHHH/WUH

武汉/天河

传统离场程序				
跑道号	离场程序代号	导航数据代号	航图编号	编码表图号
04L/R	BIVIP-1A	BIVI1A	ZHHH-3D4	
	BIVIP-3B	BIVI3B		
	BIVIP-1C	BIVI1C	ZHHH-3D5	
	BIVIP-3D	BIVI3D		
	ESDOS-1A	ESDO1A	ZHHH-3D1	
	ESDOS-1C	ESDO1C	ZHHH-3D2	
	ESDOS-1E	ESDO1E	ZHHH-3D3	
	ESDOS-3B	ESDO3B	ZHHH-3D1	
	ESDOS-3D	ESDO3D	ZHHH-3D2	
	ESDOS-3F	ESDO3F	ZHHH-3D3	
	LKO-1A	LKO1A	ZHHH-3D7	
	LKO-3B	LKO3B		
	WTM-1A	WTM1A	ZHHH-3D8	
	XSH-1A	XSH1A	ZHHH-3D6	
	XSH-3B	XSH3B		

修改:

# 离场程序与航图对照表

ZHHH/WUH

武汉/天河

传统离场程序				
跑道号	离场程序代号	导航数据代号	航图编号	编码表图号
22L/R	BIVIP-2E	BIVIP2E	ZHHH-3E1	
	BIVIP-4F	BIVIP4F		
	BIVIP-2G	BIVIP2G	ZHHH-3E2	
	BIVIP-4H	BIVIP4H		
	LKO-0C	LKO0C	ZHHH-3E5	
	LKO-2D	LKO2D		
	LKO-4G	LKO4G	ZHHH-3E6	
	LKO-4F	LKO4F		
	WTM-2B	WTM2B	ZHHH-3E7	
	XSH-2C	XSH2C	ZHHH-3E3	
	XSH-2E	XSH2E	ZHHH-3E4	
	XSH-4D	XSH4D	ZHHH-3E3	
	XSH-4F	XSH4F	ZHHH-3E4	

修改：

# 标准仪表离场图

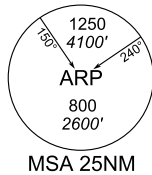
ZHHH/WUH

VAR 4.2°W

AD ELEV 34.5/114'

RNP RWY04L/R (XSH)

武汉/天河



TL 3600/11800'  
 TA 3000/9800'  
 3300/10800' (QNH ≥ 1031hPa)  
 2700/8900' (QNH ≤ 979hPa)

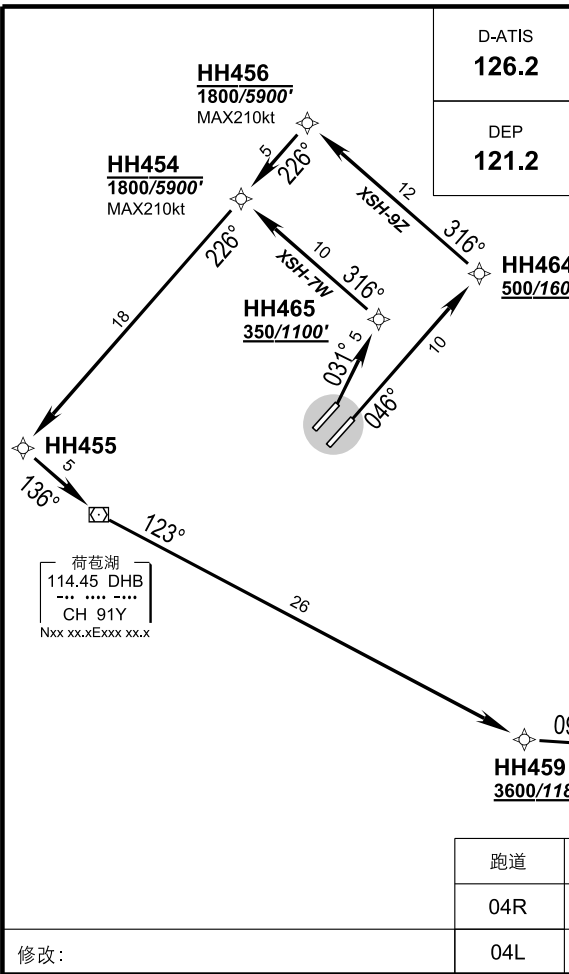
本图所有距离单位为NM,  
 速度单位为kt。

D-ATIS  
**126.2**

APP01 **000.00** (000.00)  
 APP02 **000.00** (000.00)

DEP  
**121.2**

1. 平行运行时, 04R起飞左转  
 离场需经ATC许可。  
 2. 在跑道起飞末端 (DER) 前禁  
 止转弯。



跑道	离场程序代号	导航数据代号	航迹简述	
04R	XSH-9Z	XSH9Z	HH464 -- HH456 -- HH454	HH455 -- DHB -- HH459 -- XSH
04L	XSH-7W	XSH7W	HH465 -- HH454	

修改:

2024-XX-XX EFF 2024-XX-XX 中国民用航空局CAAC

ZHHH-3B5

# 标准仪表离场图

武汉/天河

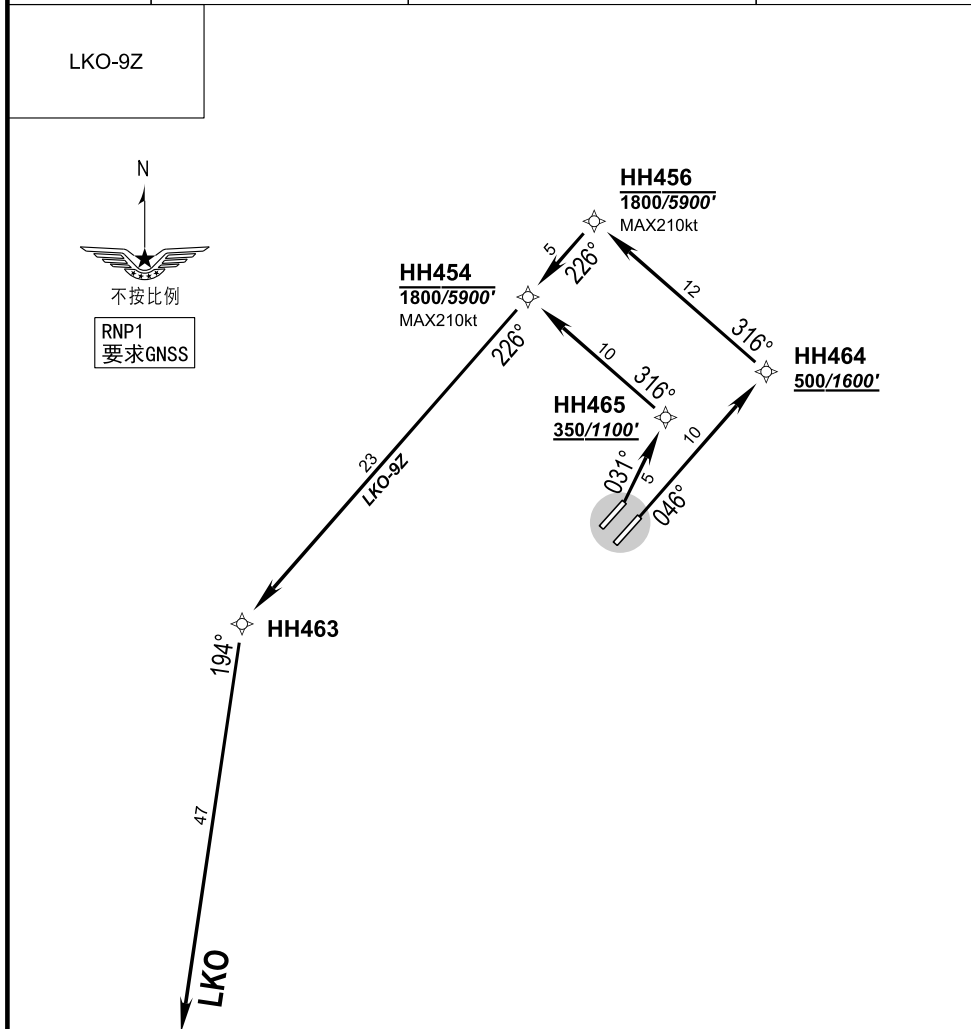
ZHHH/WUH

VAR 4.2°W

AD ELEV 34.5/114'

RNP RWY 04L/R (LKO)

D-ATIS <b>126.2</b>	APP01 <b>000.00</b> (000.00)	TL 3600/11800' TA 3000/9800' 3300/10800' (QNH ≥ 1031hPa) 2700/8900' (QNH ≤ 979hPa)	
	APP02 <b>000.00</b> (000.00)		
DEP <b>121.2</b>	1. 平行运行时, 04R起飞左转离场需经ATC许可。 2. 在跑道起飞末端(DER)前禁止转弯。		本图所有距离单位为NM, 速度单位为kt。



跑道	离场程序代号	导航数据代号	航迹简述	
04R	LKO-9Z	LKO9Z	HH464 -- HH456	HH454 -- HH463 -- LKO
04L			HH465	

修改:

# 标准仪表离场图

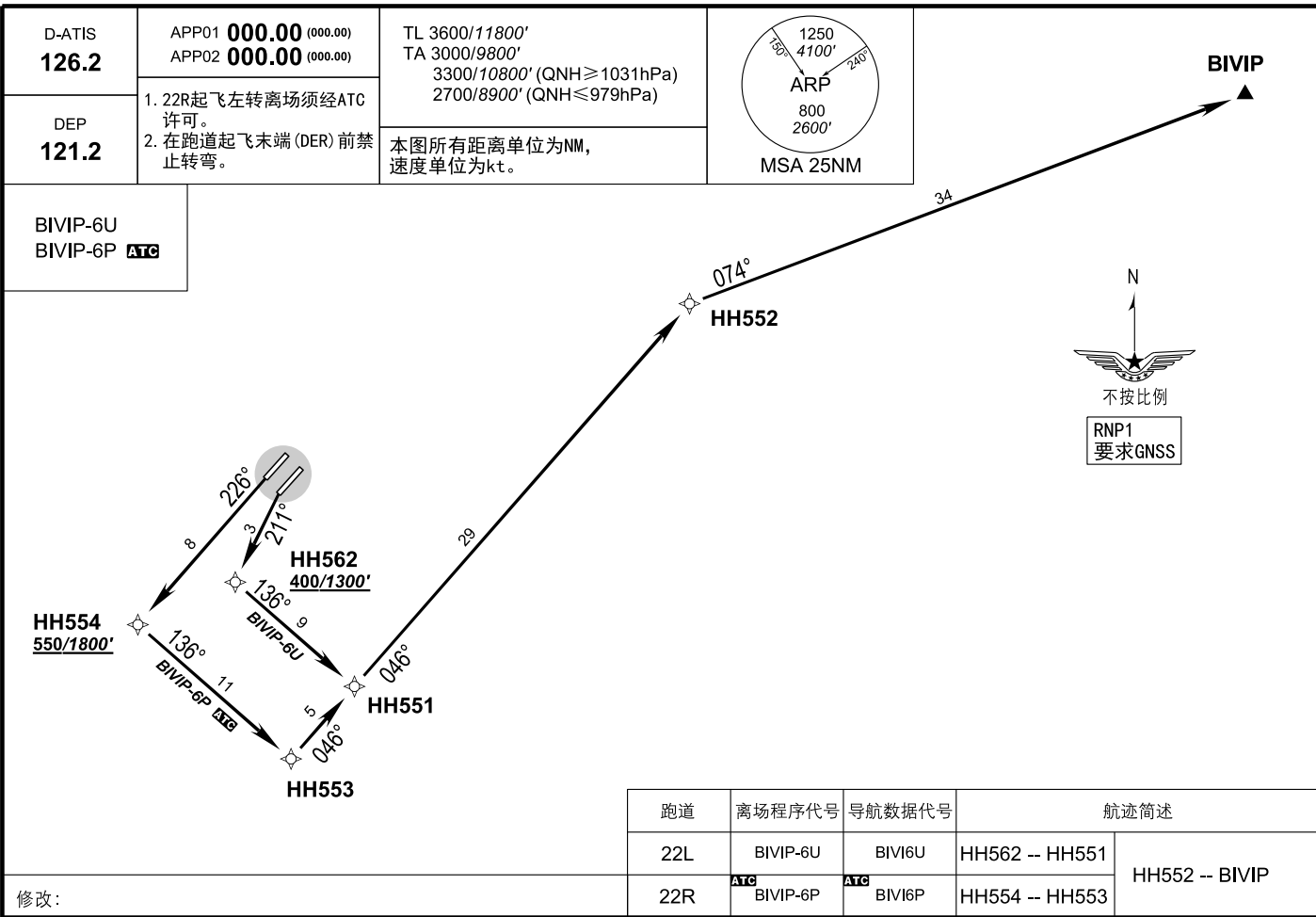
武汉/天河

ZHHH/WUH

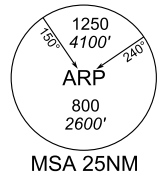
VAR 4.2°W

AD ELEV 34.5/114'

RNP RWY22LR (BIVIP)



D-ATIS <b>126.2</b>	APP01 <b>000.00</b> (000.00) APP02 <b>000.00</b> (000.00)	TL 3600/11800' TA 3000/9800' 3300/10800' (QNH≥1031hPa) 2700/8900' (QNH≤979hPa)
DEP <b>121.2</b>	1. 22R起飞左转离场须经ATC许可。 2. 在跑道起飞末端 (DER) 前禁止转弯。	本图所有距离单位为NM, 速度单位为kt。



BIVIP-6U  
BIVIP-6P **ATC**

修改:

2024-XX-XX EFF 2024-XX-XX 中国民用航空局CAAC ZHHH-3C4

# 标准仪表离场图

ZHHH/WUH

VAR 4.2°W

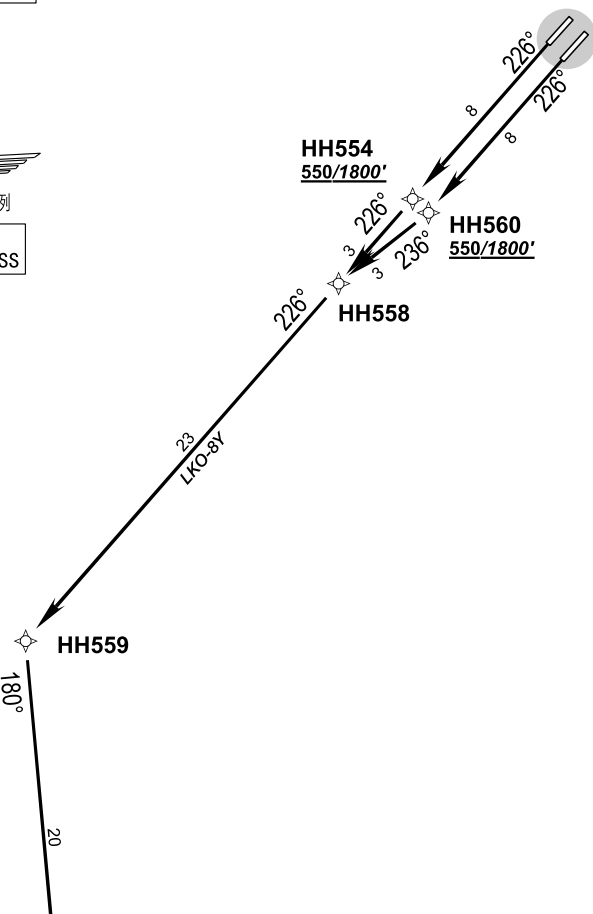
AD ELEV 34.5/114'

武汉/天河

RNP RWY22L/R (LKO)

D-ATIS <b>126.2</b>	APP01 <b>000.00</b> (000.00) APP02 <b>000.00</b> (000.00)	TL 3600/11800' TA 3000/9800' 3300/10800' (QNH ≥ 1031hPa) 2700/8900' (QNH ≤ 979hPa)	 <p>MSA 25NM</p>
DEP <b>121.2</b>	本图所有距离单位为NM, 速度单位为kt。		

LKO-8Y



龙口  
115.8 LKO  
---  
CH 105X  
Nxx xx.xExxx xx.x

跑道	离场程序代号	导航数据代号	航迹简述	
22L	LKO-8Y	LKO8Y	HH560	HH558 -- HH559 -- LKO
22R			HH554	

修改:



# 标准仪表离场图

ZHHH/WUH

VAR 4.2°W

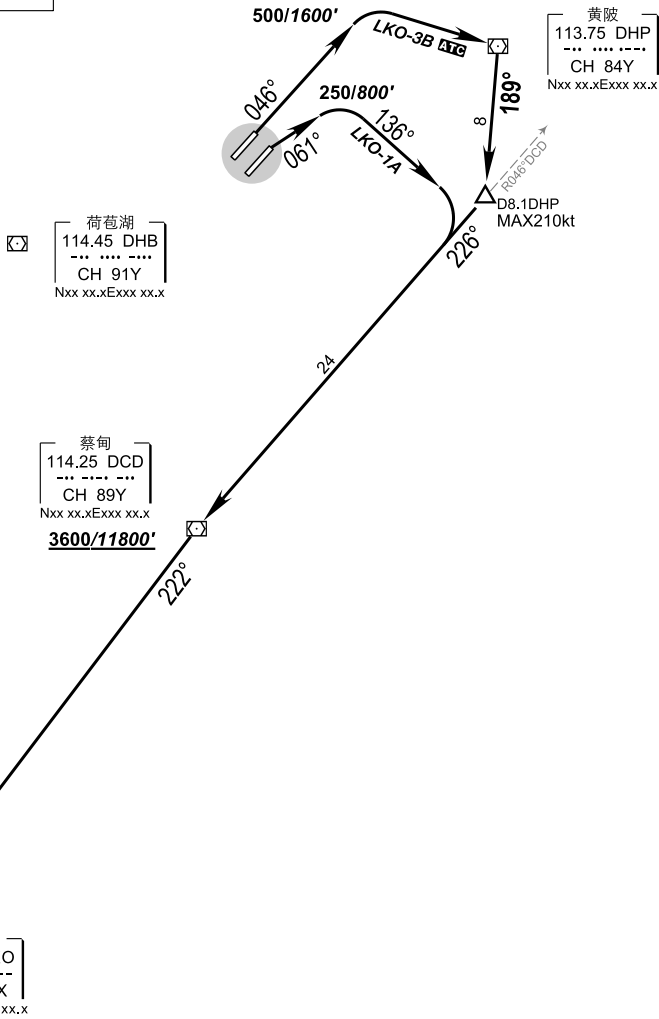
AD ELEV 34.5/114'

武汉/天河

RWY04L/R (LKO)

D-ATIS <b>126.2</b>	APP01 <b>000.00</b> (000.00)	TL 3600/11800' TA 3000/9800' 3300/10800' (QNH ≥ 1031hPa) 2700/8900' (QNH ≤ 979hPa)	
	APP02 <b>000.00</b> (000.00)		
DEP <b>121.2</b>	1. 04L 起飞右转离场需经ATC 许可。 2. 在跑道起飞末端 (DER) 前禁止转弯。	本图所有距离单位为NM, 速度单位为kt。	MSA 25NM

LKO-1A (LKO1A)  
LKO-3B (LKO3B) **ATIS**



修改:

标准仪表离场图

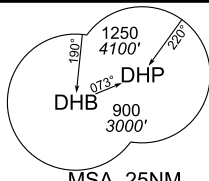
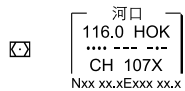
武汉/天河

ZHHH/WUH

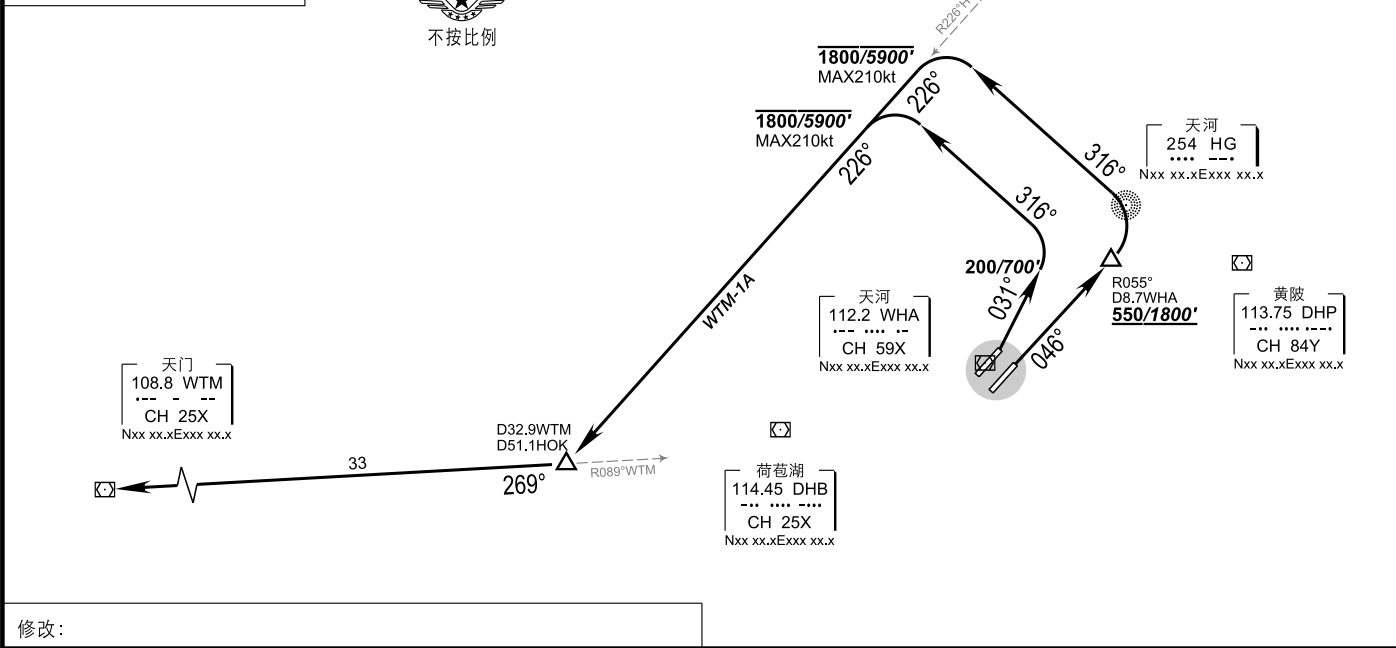
VAR 4.2°W

AD ELEV 34.5/114'

RWY04L/R (WTM)

D-ATIS <b>126.2</b>	APP01 <b>000.00</b> (000.00)	TL 3600/11800' TA 3000/9800' 3300/10800' (QNH≥1031hPa) 2700/8900' (QNH≤979hPa)		
	APP02 <b>000.00</b> (000.00)			
DEP <b>121.2</b>	1. 在跑道起飞末端 (DER) 前禁止转弯。		MSA 25NM	
本图所有距离单位为NM, 速度单位为kt.				

WTM-1A(WTM1A)



修改:

2024-XX-XX EFF 2024-XX-XX 中国民用航空局CAAC ZHHH-3D8

# 标准仪表离场图

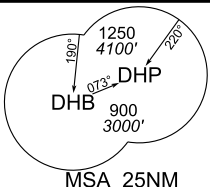
武汉/天河

ZHHH/WUH

VAR 4.2°W

AD ELEV 34.5/114'

RWY22LR (XSH)



XSH-2C(XSH2C) **A**  
XSH-4D(XSH4D)



D-ATIS <b>126.2</b>	APP01 <b>000.00</b> (000.00) APP02 <b>000.00</b> (000.00)	TL 3600/11800' TA 3000/9800' 3300/10800' (QNH ≥ 1031hPa) 2700/8900' (QNH ≤ 979hPa)
DEP <b>121.2</b>	1. 在跑道起飞末端 (DER) 前禁止转弯。 <b>A</b> 平行运行时, 22R起飞右转离场需经ATC许可。	本图所有距离单位为NM, 速度单位为kt。



修改: \_\_\_\_\_

2024-XX-XX EFFF2024-XX-XX 中国民用航空局CAAC ZHHH-3E3

# 标准仪表离场图

ZHHH/WUH

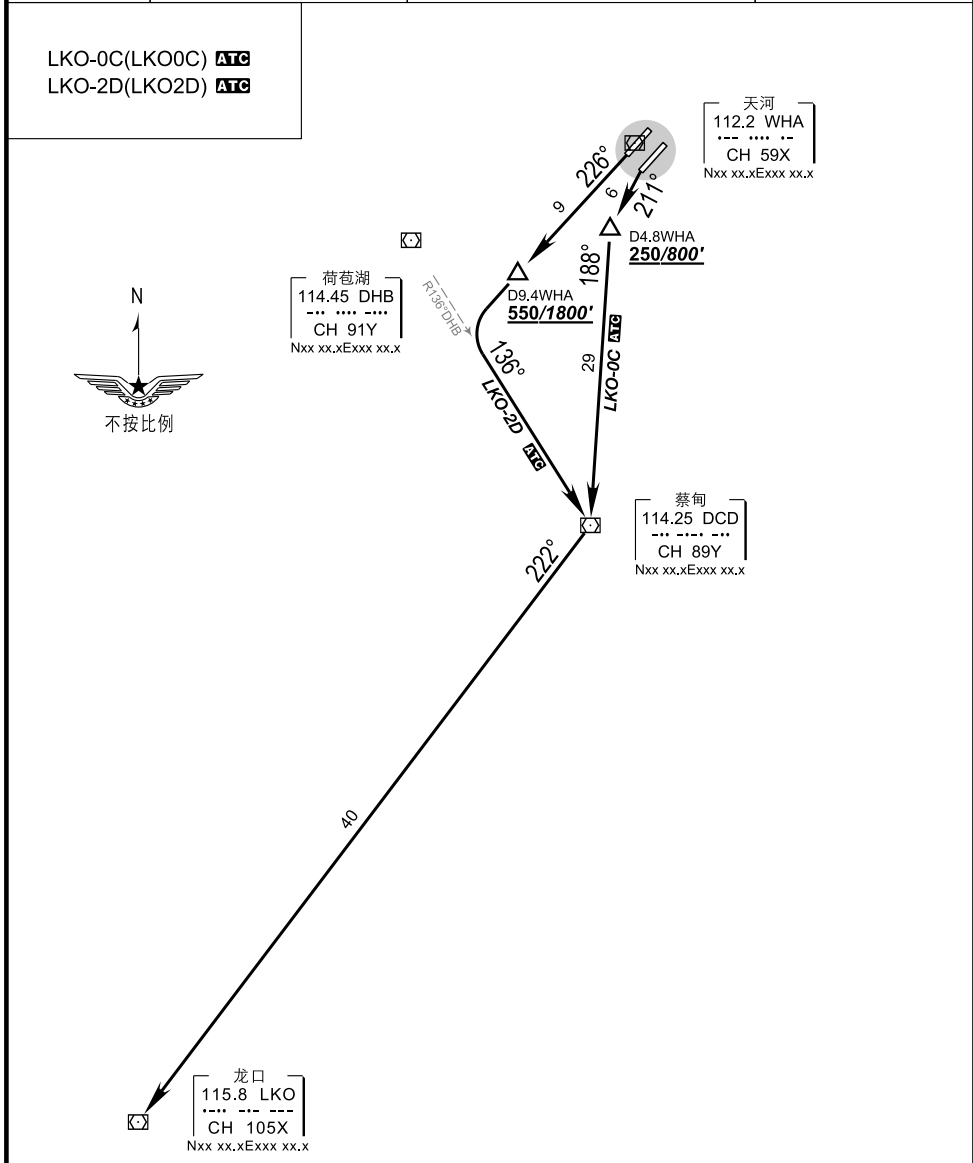
VAR 4.2°W

AD ELEV 34.5/114'

武汉/天河

RWY22L/R (LKO)

D-ATIS <b>126.2</b>	APP01 <b>000.00</b> (000.00)	TL 3600/11800' TA 3000/9800' 3300/10800' (QNH ≥ 1031hPa) 2700/8900' (QNH ≤ 979hPa)	
	APP02 <b>000.00</b> (000.00)		
DEP <b>121.2</b>	1. 在跑道起飞末端 (DER) 前禁止转弯。		本图所有距离单位为NM, 速度单位为kt。



修改:

# 进场程序与航图对照表

ZHHH/WUH

武汉/天河

PBN 进场程序				
跑道号	进场程序代号	导航数据代号	航图编号	编码表图号
04L/R	ESDOS-77	ESDO77	ZHHH-4B1	4Z11
	ESDOS-99	ESDO99		4Z11
	GUGUM-99	GUGU99	ZHHH-4B3	4Z11
	LKO-99	LKO99		4Z11
	XSH-77	XSH77	ZHHH-4B2	4Z12
	XSH-99	XSH99		4Z12
22L/R	ESDOS-88	ESDO88	ZHHH-4C4	4Z13
	GUGAM-66	GUGA66	ZHHH-4C1	4Z13
	GUGAM-88	GUGA88		4Z13
	LKO-66	LKO66	ZHHH-4C2	4Z14
	LKO-88	LKO88		4Z15
	XSH-66	XSH66	ZHHH-4C3	4Z15
	XSH-68	XSH68		4Z21
	XSH-88	XSH88		4Z22

修改：

# 进场程序与航图对照表

ZHHH/WUH

武汉/天河

传统进场程序				
跑道号	进场程序代号	导航数据代号	航图编号	编码表图号
04L/R	ESDOS-11	ESDO11	ZHHH-4D1	
	ESDOS-33	ESDO33		
	GUGUM-11	GUGU11	ZHHH-4D3	
	LKO-11	LKO11		
	XSH-11	XSH11	ZHHH-4D2	
	XSH-33	XSH33		
22L/R	ESDOS-22	ESDO22	ZHHH-4E4	
	GUGAM-22	GUGA22	ZHHH-4E1	
	GUGAM-44	GUGA44		
	LKO-22	LKO22	ZHHH-4E2	
	LKO-44	LKO44		
	XSH-22	XSH22	ZHHH-4E3	
	XSH-44	XSH44		

修改：

# 标准仪表进场图

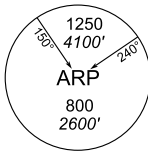
武汉/天河

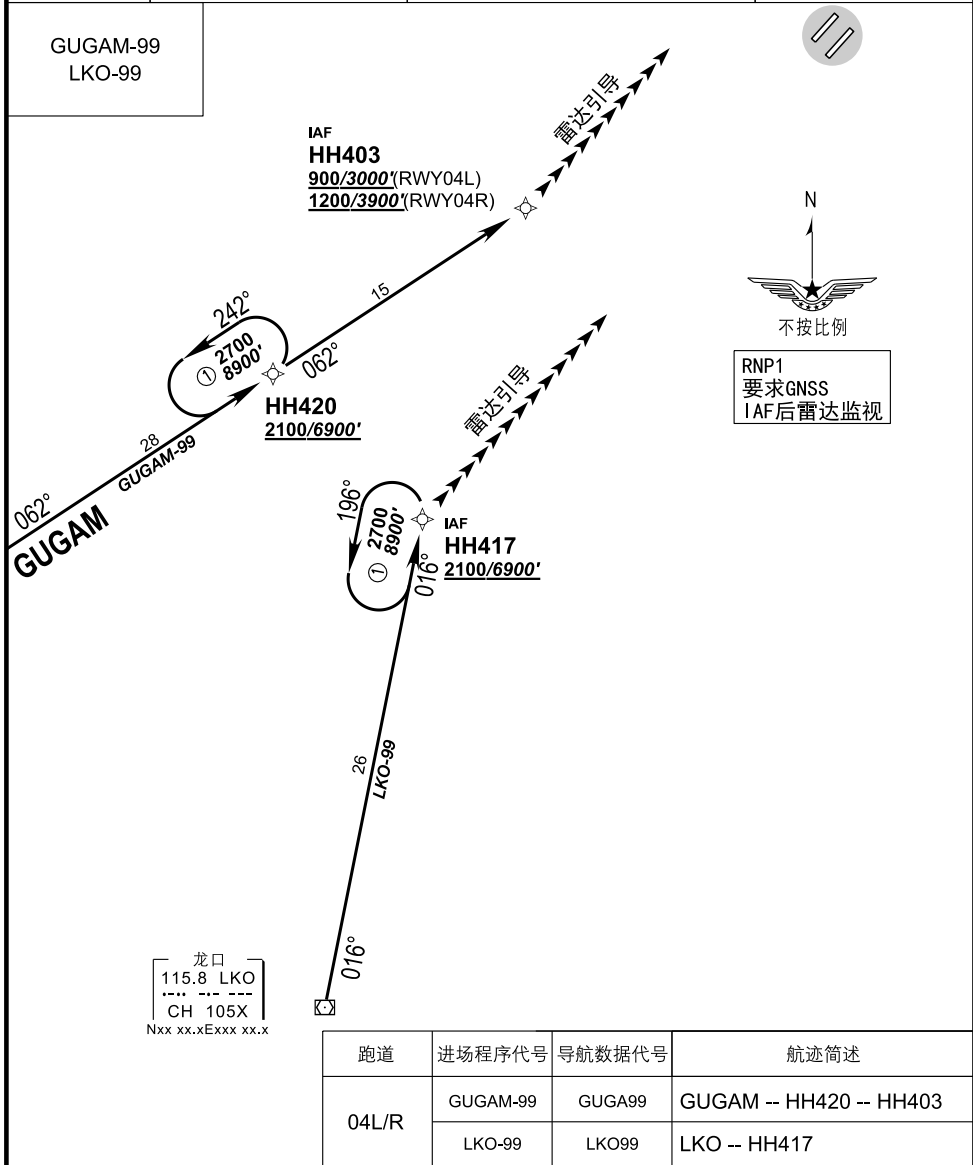
ZHHH/WUH

VAR 4.2°W

AD ELEV 34.5/114'

RNP RWY04L/R (GUGAM,LKO)

D-ATIS <b>126.2</b>	APP01 <b>000.00</b> (000.00) APP02 <b>000.00</b> (000.00)	TL 3600/11800' TA 3000/9800' 3300/10800' (QNH ≥ 1031hPa) 2700/8900' (QNH ≤ 979hPa)	 MSA 25NM
	通信失效: 1. GUGUM-09A保持航迹至HH403 执行RWY04L ILS/DME进近。 2. LKO-09A保持航迹至HH417 执行RWY04L ILS/DME进近。	本图所有距离单位为NM, 速度单位为kt。	
TWR <b>124.3</b> (000.00)			



修改:

# 标准仪表进场图

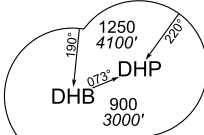
ZHHH/WUH

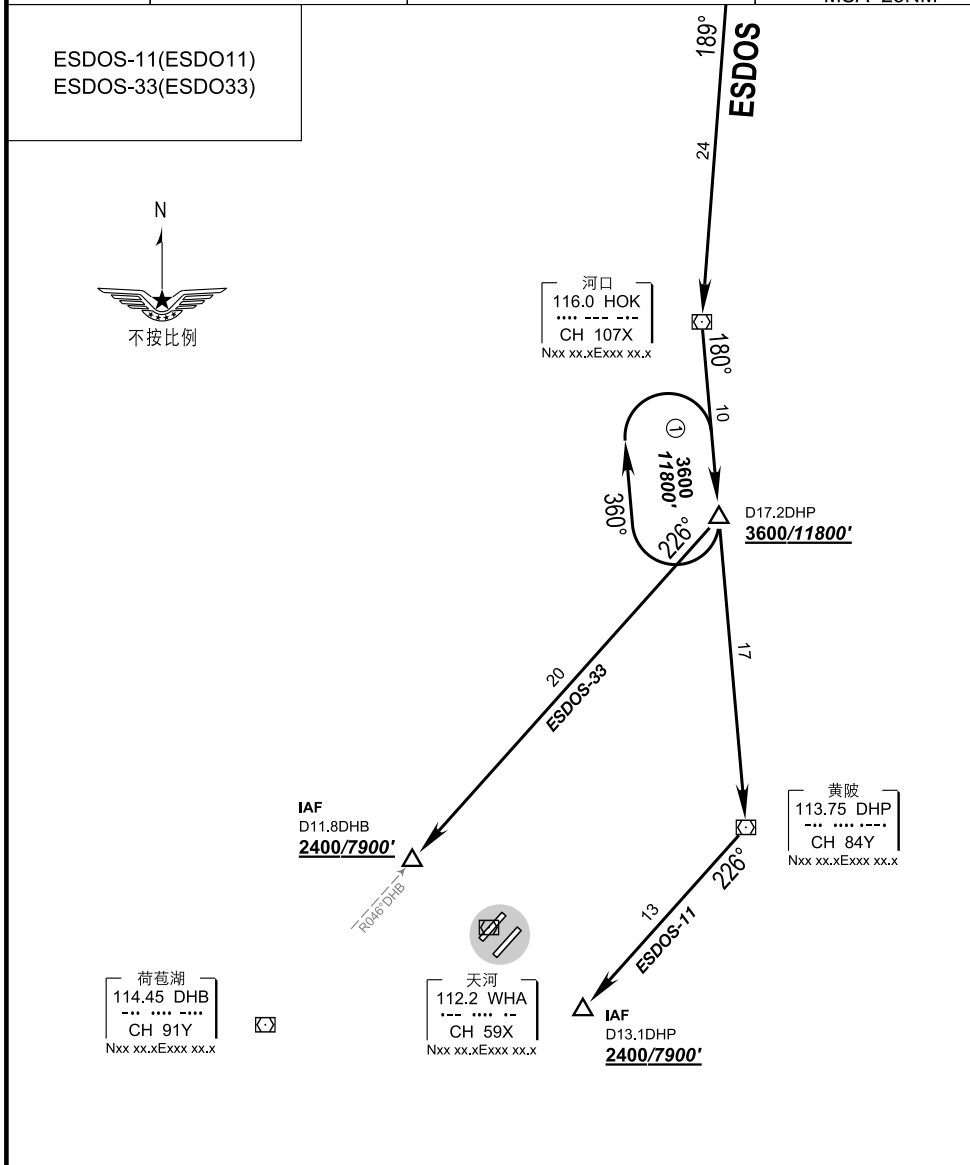
VAR 4.2°W

AD ELEV 34.5/114'

武汉/天河

RWY04L/R (ESDOS)

D-ATIS <b>126.2</b>	APP01 <b>000.00</b> (000.00) APP02 <b>000.00</b> (000.00)	TL 3600/11800' TA 3000/9800' 3300/10800' (QNH ≥ 1031hPa) 2700/8900' (QNH ≤ 979hPa)	 <p>MSA 25NM</p>
TWR <b>124.3</b> (000.00)	本图所有距离单位为NM, 速度单位为kt。		



修改:



# 标准仪表进场图

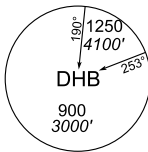
ZHHH/WUH

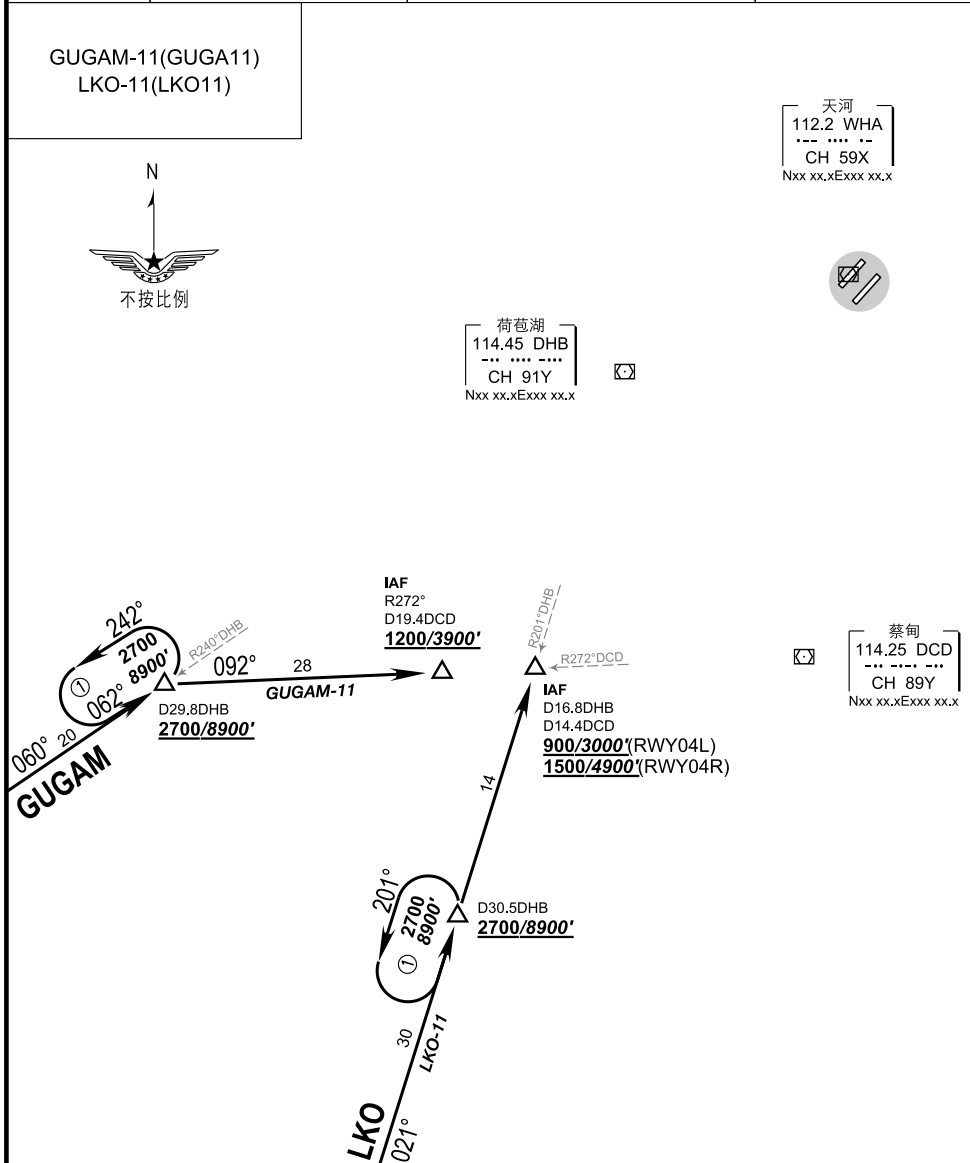
VAR 4.2°W

AD ELEV 34.5/114'

武汉/天河

RWY04L/R (GUGAM,LKO)

D-ATIS <b>126.2</b>	APP01 <b>000.00</b> (000.00) APP02 <b>000.00</b> (000.00)	TL 3600/11800' TA 3000/9800' 3300/10800' (QNH ≥ 1031hPa) 2700/8900' (QNH ≤ 979hPa)	 <p>MSA 25NM</p>
TWR <b>124.3</b> (000.00)	本图所有距离单位为NM, 速度单位为kt。		



修改:



# 离场程序与航图对照表

ZSYA/YTY

扬州/泰州

传统离场程序				
跑道号	离场程序代号	导航数据代号	航图编号	编码表图号
17	NIXEM-1A	NIXE1A	ZSYA-3D2	
	NOBEM-1A	NOBE1A		
	VMB-1A	VMB1A	ZSYA-3D1	
	VMB-3B	VMB3B		
	ZJ-1A	ZJ1A		
35	NIXEM-2C	NIXE2C	ZSYA-3E2	
	NOBEM-2C	NOBE2C		
	VMB-2C	VMB2C	ZSYA-3E1	
	VMB-4D	VMB4D		
	ZJ-2C	ZJ2C		

修改：

# 标准仪表离场图

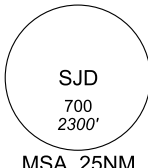
扬州/泰州

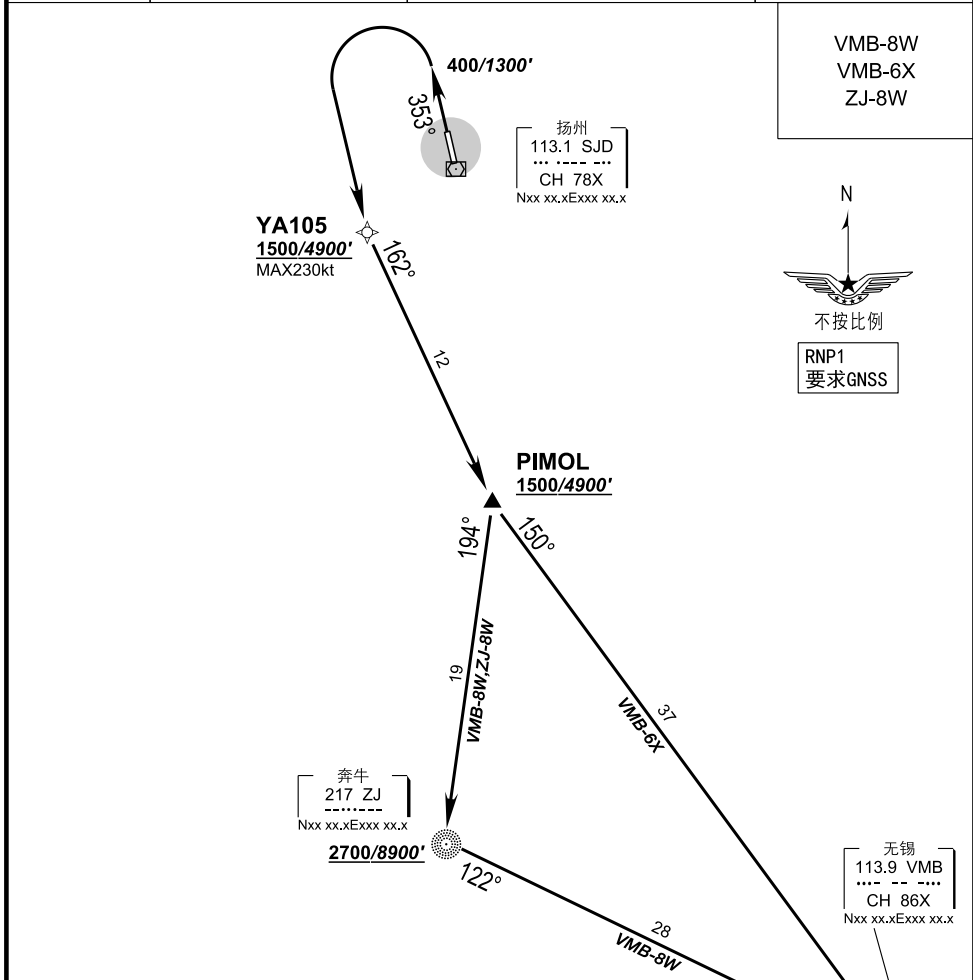
ZSYA/YTY

VAR 6.4°W

AD ELEV 5/17'

RNP RWY35 (VMB,ZJ)

ATIS <b>127.45</b>	APP <b>000.00</b> (000.00)	TL 3600/11800' TA 3000/9800' 3300/10800' (QNH ≥ 1031hPa) 2700/8900' (QNH ≤ 979hPa)	
TWR <b>130.45</b> (123.55)	本图所有距离单位为NM, 速度单位为kt。		



跑道	离场程序代号	导航数据代号	航迹简述	
35	VMB-8W	VMB8W	400 -- YA105 -- PIMOL	ZJ -- VMB
	VMB-6X	VMB6X		VMB
	ZJ-8W	ZJ8W		ZJ

修改:

# 标准仪表离场图

扬州/泰州

ZSYA/YTY

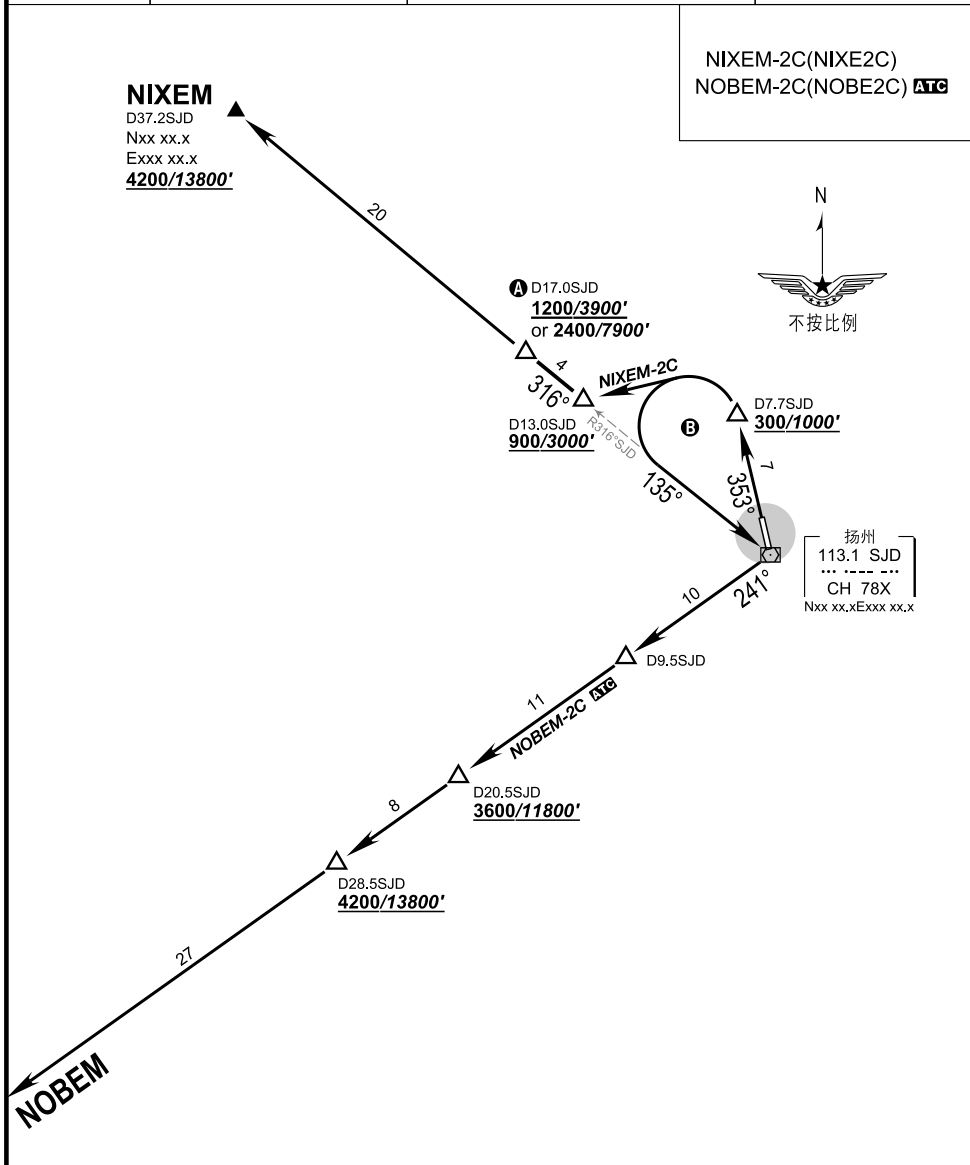
VAR 6.4°W

AD ELEV 5/17'

RWY35 (NIXEM,NOBEM)

ATIS <b>127.45</b>	APP <b>000.00</b> (000.00)	TL 3600/11800' TA 3000/9800' 3300/10800' (QNH≥1031hPa) 2700/8900' (QNH≤979hPa)	
TWR <b>130.45</b> (123.55)	Ⓐ 高度2400/7900'时, 平均 爬升梯度6.9%。 Ⓑ 离场转弯最大IAS250kt	本图所有距离单位为NM, 速度单位为kt。	

NIXEM-2C(NIXE2C)  
 NOBEM-2C(NOBE2C) **ATC**



修改:



# 进场程序与航图对照表

ZSYA/YTY

扬州/泰州

## 传统进场程序

跑道号	进场程序代号	导航数据代号	航图编号	编码表图号
17	NIXEM-11	NIXE11	ZSYA-4D2	
	NOBEM-11	NOBE11		
	VMB-11	VMB11	ZSYA-4D1	
	VMB-33	VMB33		
	ZJ-11	ZJ11		
35	NIXEM-22	NIXE22	ZSYA-4E2	
	NOBEM-22	NOBE22		
	VMB-22	VMB22	ZSYA-4E1	
	VMB-44	VMB44		
	ZJ-22	ZJ22		

修改：

# 标准仪表进场图

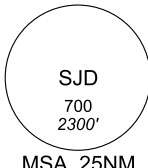
扬州/泰州

ZSYA/YTY

VAR 6.4°W

AD ELEV 5/17'

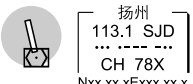
RNP RWY35 (VMB,ZJ)

ATIS <b>127.45</b>	APP <b>000.00</b> (000.00)	TL 3600/11800' TA 3000/9800' 3300/10800' (QNH ≥ 1031hPa) 2700/8900' (QNH ≤ 979hPa)	
TWR <b>130.45</b> (123.55)	本图所有距离单位为NM, 速度单位为kt。		

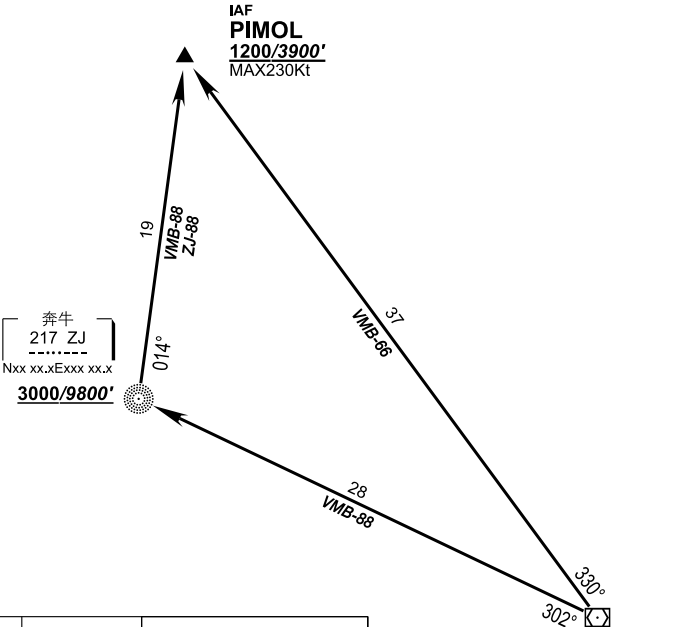
**VMB-88**  
**VMB-66**  
**ZJ-88**



N  
不按比例  
RNP1  
要求GNSS



扬州  
113.1 SJD  
CH 78X  
Nxx xx.xExxx xx.x



跑道	进场程序代号	导航数据代号	航迹简述
35	VMB-88	VMB88	VMB -- ZJ -- PIMOL
	VMB-66	VMB66	VMB -- PIMOL
	ZJ-88	ZJ88	ZJ -- PIMOL

修改:



# 标准仪表进场图

扬州/泰州

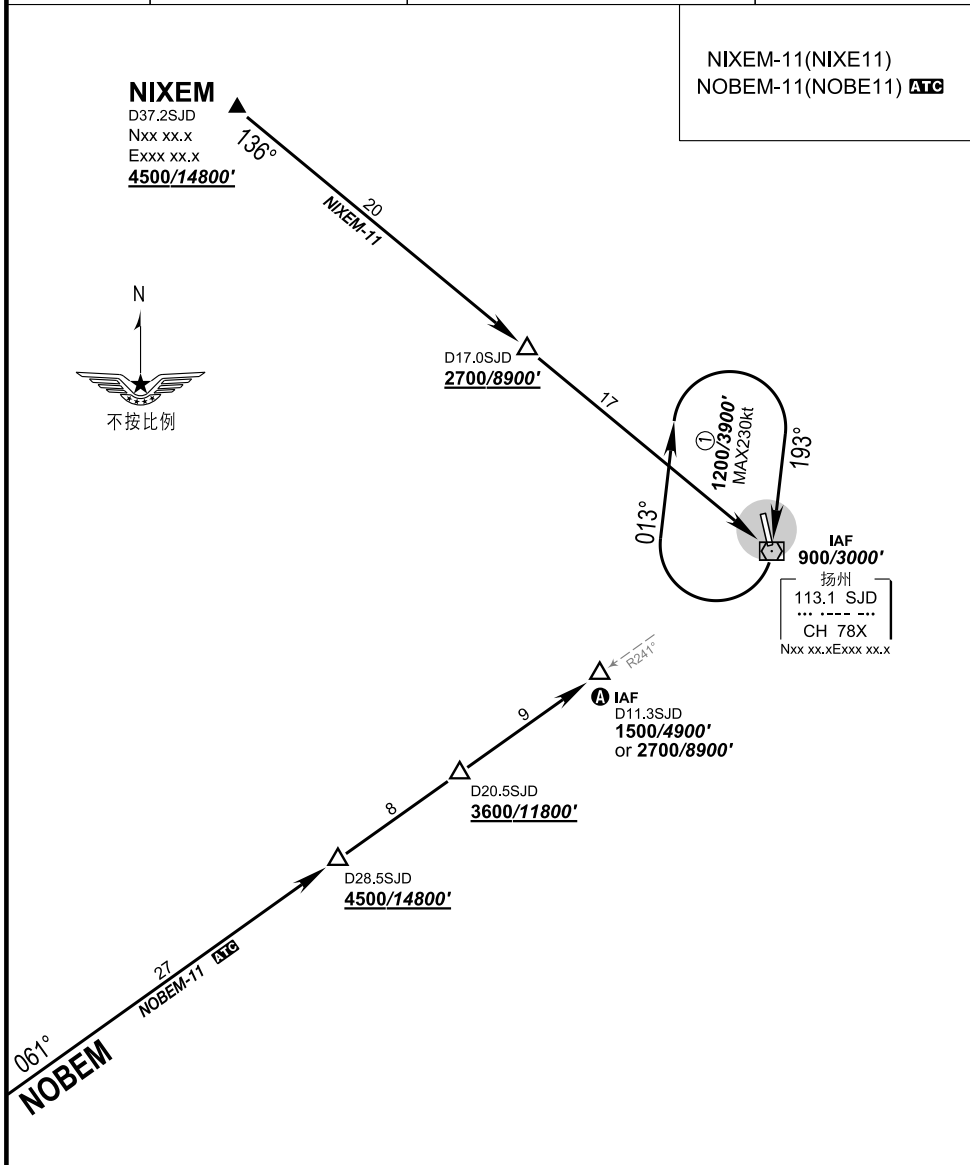
ZSYA/YTY

VAR 6.4°W

AD ELEV 5/17'

RWY17 (NIXEM,NOBEM)

ATIS <b>127.45</b>	APP <b>000.00</b> (000.00)	TL 3600/11800' TA 3000/9800' 3300/10800' (QNH≥1031hPa) 2700/8900' (QNH≤979hPa)	
	A 高度2700/8900'时， 经ATC许可，直线飞至本场 SJD上空等待下降高度后 进近。	等待程序最大IAS230kt 起始进近最大IAS230kt 本图所有距离单位为NM，速度单位为kt。	



修改:

# 仪表进近图

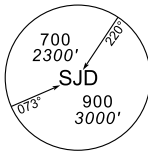
扬州/泰州

ZSYA/YTY

VAR 6.4°W

AD ELEV 5/17'  
THR ELEV 5/17'

RNP ILS z RWY35

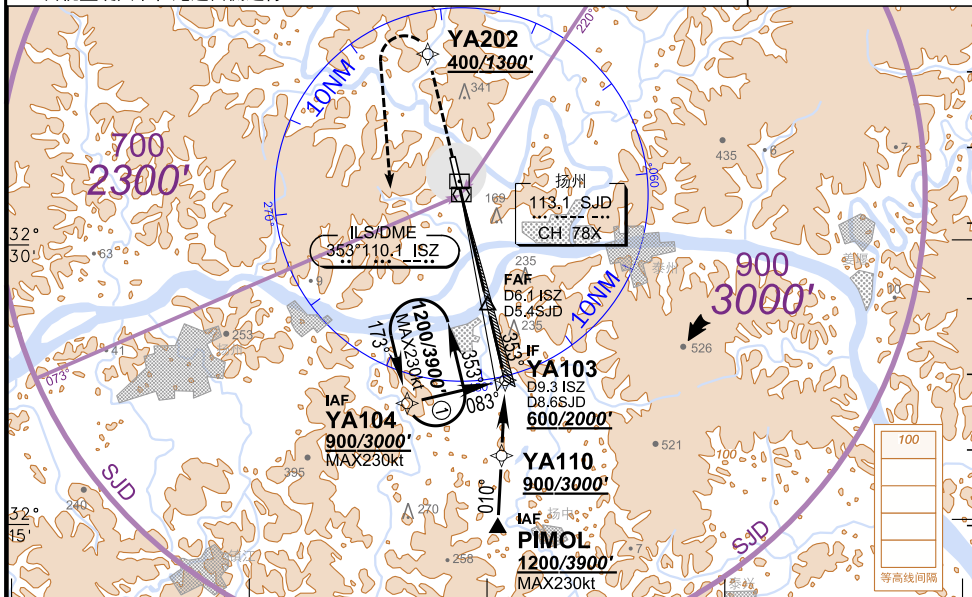
ATIS <b>127.45</b>	TWR <b>130.45</b> (123.55)	APP <b>000.00</b> (000.00)	
LOC <b>ISZ</b> <b>110.1</b>	最后进近航道 <b>353°</b>	FAF <b>D6.1 ISZ</b> 600(595) <b>2000'(1983')</b>	MSA <b>25NM</b>

复飞程序：  
直线爬升至YA202，高度400/1300' 以上，左转飞向YA104，高度900/3000' 加入等待程序，按ATC指令。

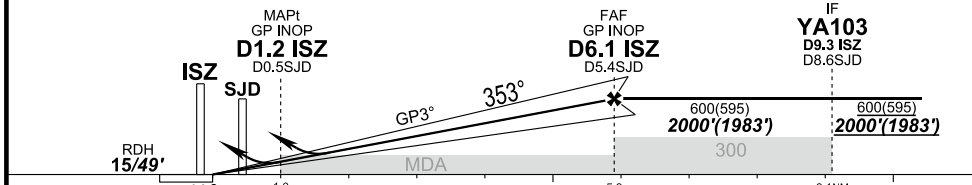
TA 3000/9800' TL 3600/11800'  
3300/10800' (QNH≥1031hPa)  
2700/8900' (QNH≤979hPa)

1. 等待程序、起始进近、复飞转弯最大IAS230kt。
2. 目视盘旋只准在跑道西侧进行

本图所有距离单位为NM，速度单位为kt。



GP INOP	测距 (ISZ)	1	2	3	4	5	6	7
	高度		198/650'	295/970'	392/1290'	489/1600'	586/1920'	



FAF-MAPt 4.9NM (GP INOP)						HIALS	400	YA202	230kt MAX	YA104 900	
GS kt	80	100	120	140	160						180
min:sec	3:39	2:55	2:26	2:05	1:49						1:37
GP 3° fpm	420	530	640	740	850	960					

A	ILS		GP INOP		盘旋		ILS HUD特殊I类		
	DA(H)	RVR	MDA(H)	RVR	MDA(H)	盘旋	DH	RA	
B	65(60) <b>220'(200')</b>	550	160(155) <b>530'(510')</b>	1800	1800	160(155) <b>530'(510')</b>	2800	(45) <b>(150')</b>	(46) <b>(151')</b>
C	65(60) <b>220'(200')</b>	800				200(195) <b>660'(640')</b>	4000		
D						210(205) <b>690'(680')</b>	4800		RVR 450

修改：程序、着陆标准

# 仪表进近图

# 扬州/泰州

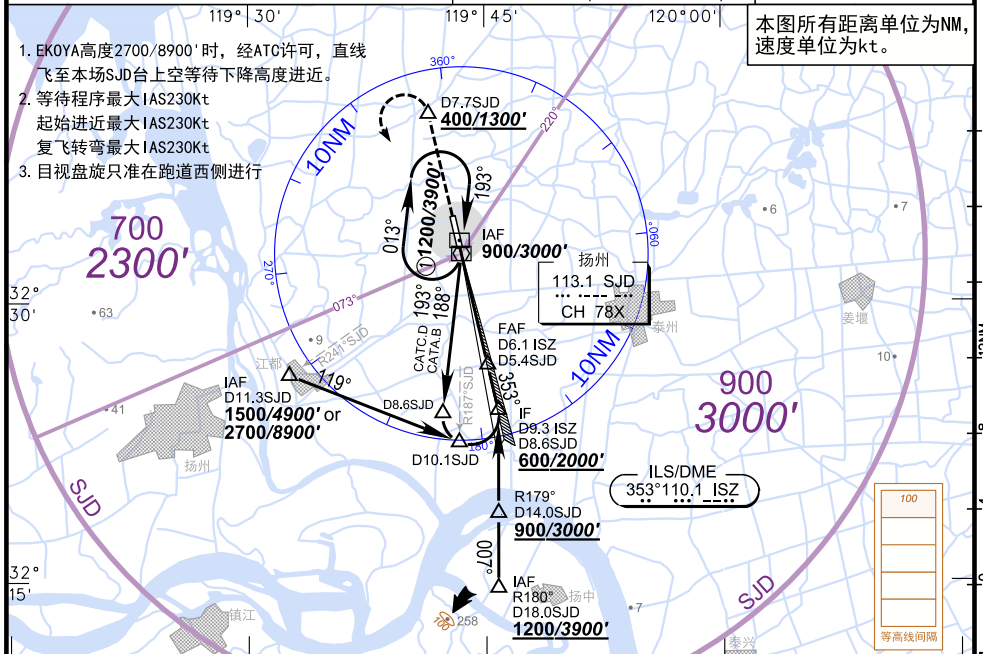
## ZSYA/YTY

VAR 6.4°W

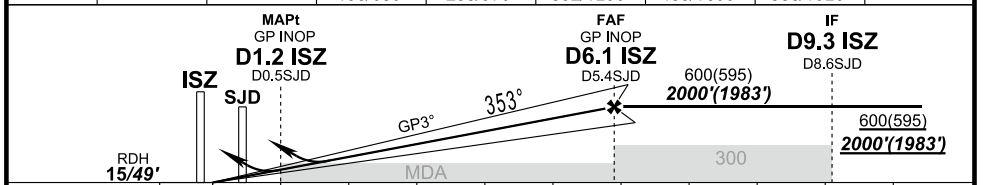
AD ELEV 5/17'  
THR ELEV 5/17'

## ILS y RWY35

ATIS <b>127.45</b>		TWR <b>130.45 (123.55)</b>		APP <b>000.00 (000.00)</b>	
LOC <b>ISZ</b> <b>110.1</b>	最后进近航道 <b>353°</b>	FAF <b>D6.1 ISZ</b> 600(595) <b>2000'(1983)</b>			
复飞程序: 直线爬升至D7.7SJD, 高度400/1300' 以上, 左转飞向SJD台, 高度900 /3000' 加入等待程序, 按ATC指令。				TA 3000/9800' TL 3600/11800' 3300/10800' (QNH≥1031hPa) 2700/8900' (QNH≤979hPa)	



GP INOP	测距 (ISZ)	1	2	3	4	5	6	7
	高度		198/650'	295/970'	392/1290'	489/1600'	586/1920'	



FAF-MAPt 4.9NM (GP INOP)						HIALS 400 PAPI SJD D7.7 & SJD 230kt MAX LT SJD 113.1 900
GS kt	80	100	120	140	180	
min:sec	3:39	2:55	2:26	2:05	1:49	
GP 3° fpm	420	530	640	740	850	960

A	DA(H)	ILS	RVR	VIS	GP INOP MDA(H) RVR VIS 160(155) 530'(510') 1800 1800 170(165) 560'(550') 3200 200(195) 660'(640') 4000 210(205) 690'(680') 4800	盘旋 MDA(H) VIS 160(155) 2800 170(165) 3200 200(195) 4000 210(205) 4800	ILS HUD 特殊类 DH (45) (150) RA (46) (151) RVR 450
	B	65(60) 220'(200')	550	800			
	C	65(60) 220'(200')	800	800			
	D						

修改: 程序、着陆标准

# 仪表进近图

扬州/泰州

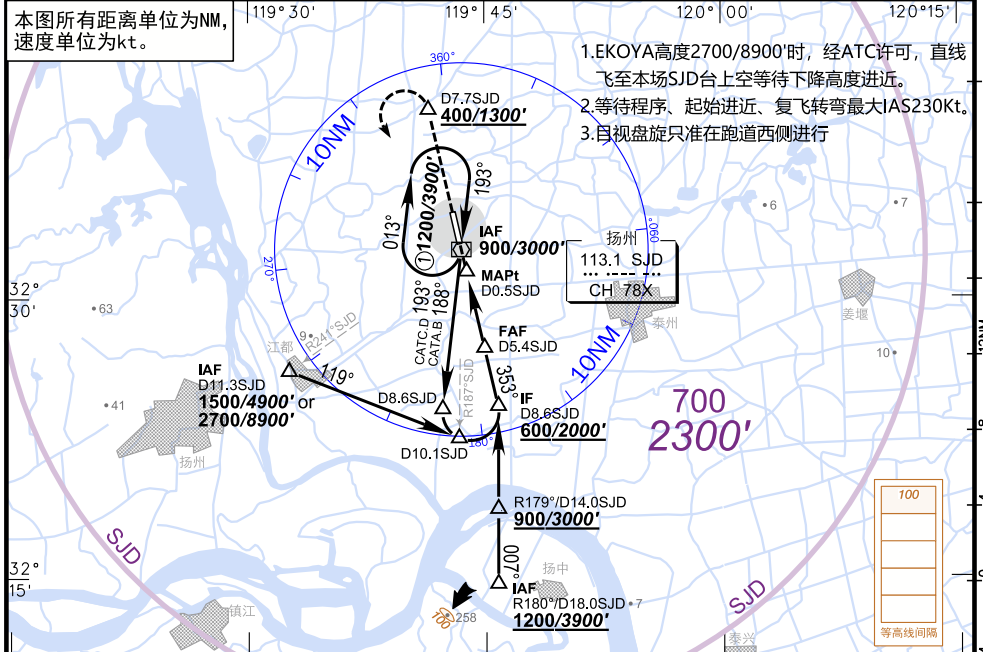
ZSYA/YTY

VAR 6.4°W

AD ELEV 5/17'  
THR ELEV 5/17'

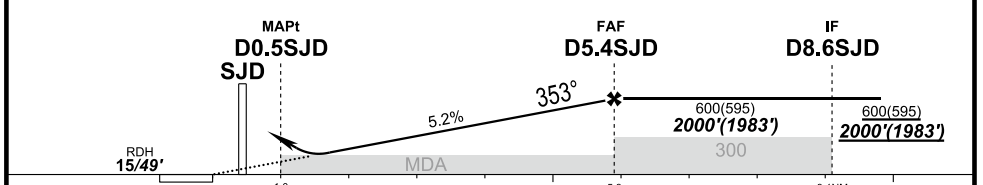
VOR/DME RWY35

ATIS <b>127.45</b>		TWR <b>130.45</b> (123.55)		APP <b>000.00</b> (000.00)	
VOR <b>SJD</b> <b>113.1</b>	最后进近航道 <b>353°</b>	FAF <b>D5.4SJD</b> 600(595) 2000'(1983')			
复飞程序: 直线爬升至D7.7SJD, 高度400/1300' 以上, 左转飞向SJD台, 高度900/3000' 加入等待程序, 按ATC指令。				TA 3000/9800' TL 3600/11800' 3300/10800' (QNH≥1031hPa) 2700/8900' (QNH≤979hPa)	



1. EKOYA高度2700/8900'时, 经ATC许可, 直线飞至本场SJD台上空等待下降高度进近。
2. 等待程序、起始进近、复飞转弯最大IAS230kt。
3. 自视盘旋只准在跑道西侧进行

测距(SJD)	1	2	3	4	5	6	7	8
高度	169/560'	267/870'	364/1190'	461/1510'	558/1830'			



FAF-MAPt 4.9NM						HIALS 400	SJD D7.7	230kt MAX	SJD 113.1 900
GS kt	80	100	120	140	160	180	& ↑	LT ↶	
min:sec	3:39	2:55	2:26	2:05	1:49	1:37			
5.2% fpm	420	530	640	740	850	960			

	VOR/DME	CDFA	盘旋	
	MDA(H)	VIS	MDA(H)	VIS
A	160(155) <b>530(510)</b>	2200	160(155) <b>530(510)</b>	2800
B			170(165) <b>560(550)</b>	3200
C	160(155) <b>530(510)</b>	2400	200(195) <b>660(640)</b>	4000
D	160(155) <b>530(510)</b>	2600	210(205) <b>690(680)</b>	4800

修改: 程序、着陆标准

# 仪表进近图

扬州/泰州

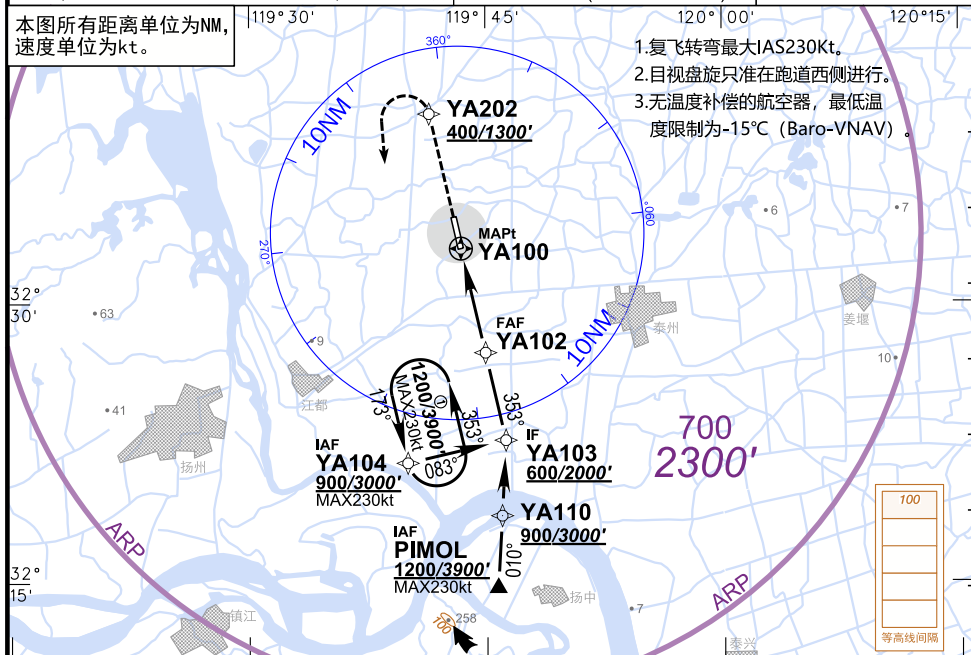
ZSYA/YTY

VAR 6.4°W

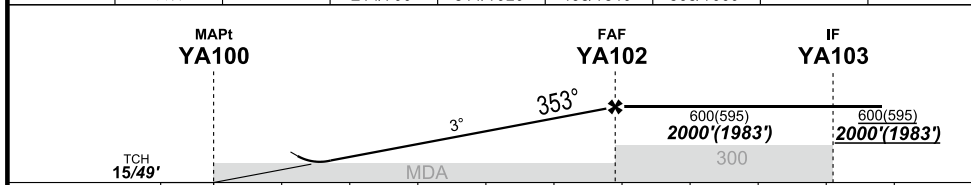
AD ELEV 5/17'  
THR ELEV 5/17'

RNP RWY35

ATIS <b>127.45</b>		TWR <b>130.45</b> (123.55)		APP <b>000.00</b> (000.00)		
LNAV	最后进近航道 <b>353°</b>	FAF <b>YA102</b> 600(595) 2000'(1983')				
复飞程序: 直线爬升至YA202, 高度400/1300' 以上, 左转飞向YA104, 高度900/3000' 加入等待程序, 按ATC指令。				TA 3000/9800' TL 3600/11800' 3300/10800' (QNH ≥ 1031hPa) 2700/8900' (QNH ≤ 979hPa)		



LNAV	距 THR 高度	1	2	3	4	5	6	7
			214/700'	311/1020'	408/1340'	505/1660'		



FAF-YA100 5.9NM						HIALS PAPI 400 & ↑ 230kt MAX LT ↶ YA202 YA104 900	
GS kt	80	100	120	140	160		180
min:sec	4:25	3:32	2:59	2:32	2:13		1:58
3° fpm	420	530	640	740	850	960	

A	LNAV/VNAV		LNAV		盘旋	
	DA(H)	RVR	VIS	MDA(H)	VIS	MDA(H)
B	110(105) <b>360'(340')</b>	1200	1200	160(155) <b>530'(510')</b>	2200	160(155) <b>530'(510')</b>
C	110(105) <b>360'(340')</b>	1400	1400	160(155) <b>530'(510')</b>	2400	170(165) <b>560'(550')</b>
D	110(105) <b>360'(340')</b>	1600	1600	160(155) <b>530'(510')</b>	2600	200(195) <b>660'(640')</b>
						210(205) <b>690'(680')</b>

修改: 程序、着陆标准

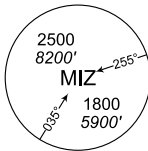
# 标准仪表离场图

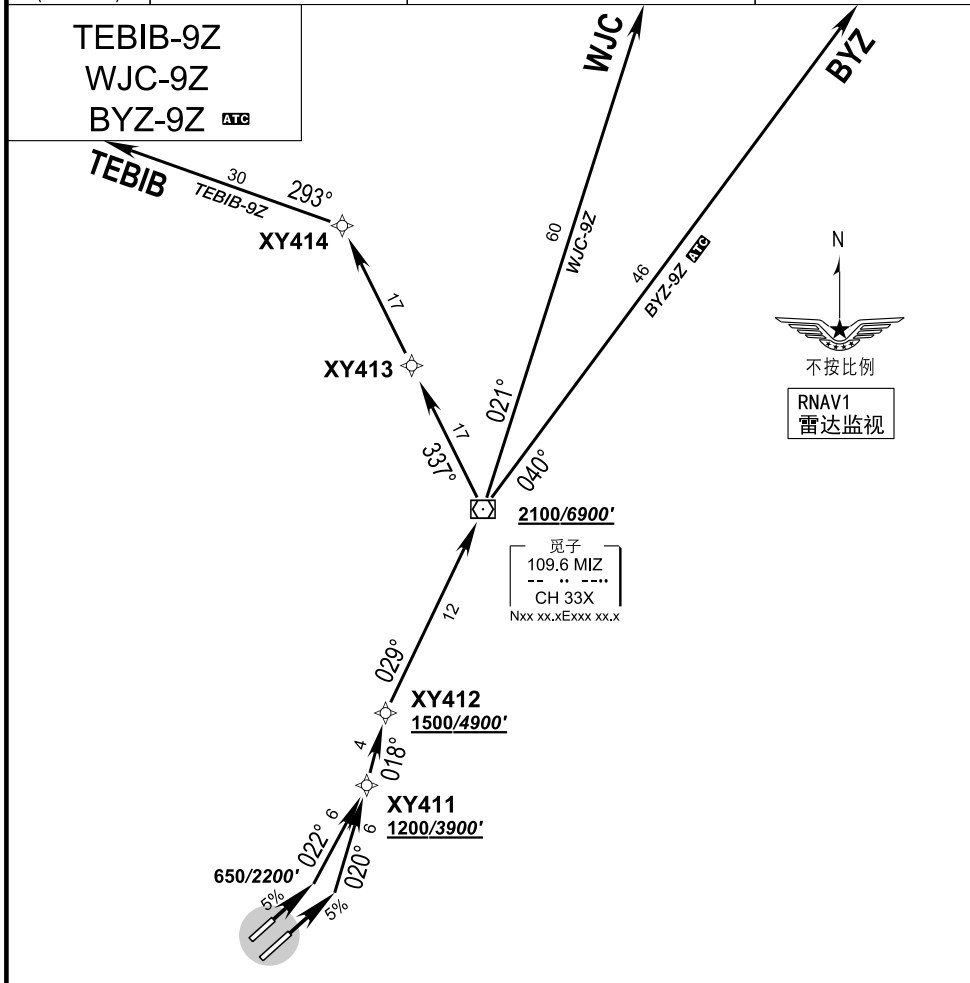
ZLXY/XIY

VAR 3.4°W

AD ELEV 479.1/1572'

西安/咸阳  
RNAV RWY05L/R  
(WJC,BYZ,TEBIB)

D-ATIS <b>128.65</b>  TWR(北) <b>124.3</b> (118.15 130.0)  TWR(南) <b>130.45</b> (118.15 130.0)	APP01 <b>125.1</b> (126.55) APP02 <b>119.05</b> (123.85) APP03 <b>119.6</b> (126.55)	TL 3600/11800' TA 3000/9800' 3300/10800' (QNH ≥ 1031hPa) 2700/8900' (QNH ≤ 979hPa)	 <p>MSA 25NM</p>
	APP04 <b>119.9</b> (121.4) APP05 <b>120.2</b> (121.4)	1. 在跑道起飞末端 (DER) 前禁止转弯。 2. 本图所有距离单位为NM, 速度单位为kt。	



跑道	离场程序代号	导航数据代号	航迹简述	
05L/R	WJC-9Z	WJC9Z	650 -- XY411 -- XY412 -- MIZ	WJC
	<b>ATC</b> BYZ-9Z	<b>ATC</b> BYZ9Z		BYZ
	TEBIB-9Z	TEBIB9Z		XY413 -- XY414 -- TEBIB

修改: