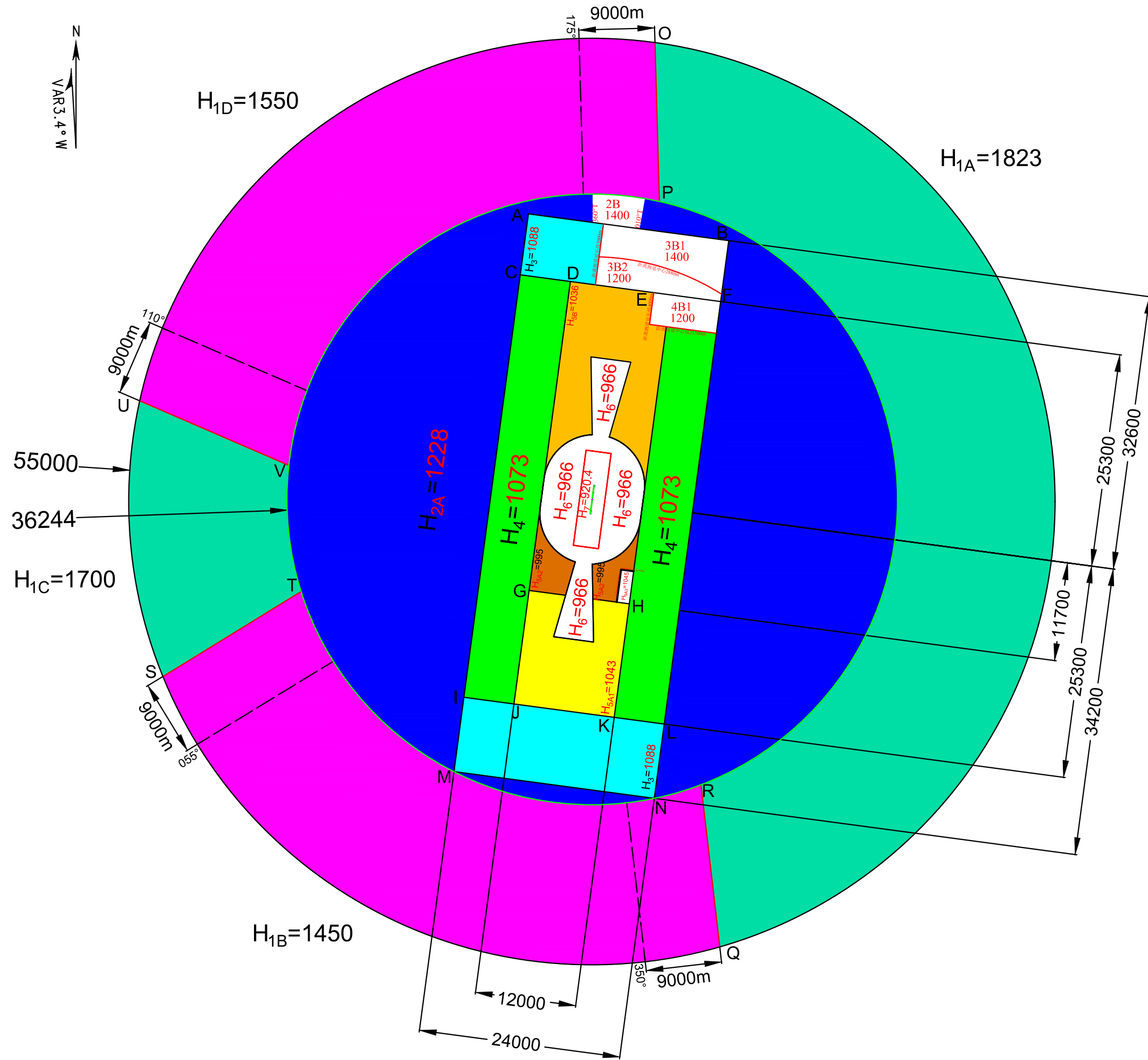


长治/王村机场净空参考高度图2023V2



跑道：现行2440m，
远期南端释放、北端延长至3400m。

修改部分：增加障碍物限制面内参考高度。
结合华北局4月、6月发明电修改。

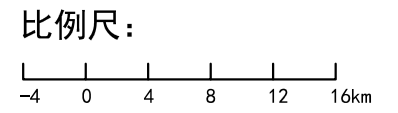
保护区范围：

分区	形状	名称	内 (m)	外 (m)
一区	圆形	AB	36244	55000
二区	纵向	A	32500	36244
		B	30900	
三区	纵向	A	23600	32500
		B	23600	30900
四区	纵向	A	23600	23600
		B	23600	23600
五区	纵向	A1	10000	23600
		A2	障碍物限制面	10000
六区	纵向	B	障碍物限制面	23600
		AB	6000	6000
七区	障碍物限制面除中间矩形区域			
七区	距跑道中心线两侧各1.5公里、跑道两端外各4公里			

注：华北局发明电为图中2B、3B1、3B2、4B1、5A3。

高度 (m) :

分区	名称	高度
一区	H1A	1823
	H1B	1450
	H1C	1700
	H1D	1550
二区	H2A	1228
	H2B	1400
三区	H3	1088
	H3B1	1400
四区	H4	1073
	H4B1	1200
五区	H5A1	1043
	H5A2	995
	H5A3	1045
	H5B	1036
六区	H6	966
七区	H7	920.4



长治机场联系人：徐晋
电话：0355-2176428

注：1、图中长度单位均为米；
2、各分区中A区对应01号跑道，B区对应19号跑道；
3、本参考高度仅作为现有飞行程序和最低运行标准要求的审核高度。航图为2023年8月份批复。